



HOSPITALES NISA

Hospitales NISA dota a todos sus centros de un servicio de Neurofisiología clínica con el fin de que los profesionales médicos puedan disponer de métodos de ayuda diagnóstica y terapéutica neurológica al servicio de sus pacientes, tanto en la práctica médica habitual, como en la quirúrgica.



Hospital Nisa  
Virgen del Consuelo  
Callosa de Ensarriá, 12  
46007 Valencia (España)  
Tel. (34) 96 317 78 00  
Fax. (34) 96 317 78 70  
cvconsuelo@hospitales.nisa.es

Hospital Nisa  
Rey Don Jaime  
Santa María Rosa Molas, 25  
12004 Castellón (España)  
Tel. (34) 964 72 60 00  
Fax. (34) 964 22 80 00  
reydjaime@hospitales.nisa.es

Hospital Nisa  
9 de Octubre  
Valle de la Ballestera, 59  
46015 Valencia (España)  
Tel. (34) 96 317 91 00  
Fax. (34) 96 346 00 33  
9octubre@hospitales.nisa.es

Hospital Nisa  
Pardo de Aravaca  
La Salle, 12  
28023 Madrid (España)  
Tel. (34) 91 512 90 00  
Fax. (34) 91 307 95 10  
aravaca@hospitales.nisa.es

Hospital Nisa  
Valencia al Mar  
Río Tajo, 1  
46011 Valencia (España)  
Tel. (34) 96 335 25 00  
Fax. (34) 96 335 25 01  
mar@hospitales.nisa.es

Hospital Nisa  
Sevilla Aljarafe  
Plácido Fernández Viagas, s/n  
41950 Castilleja de la Cuesta  
Sevilla (España)  
Tel. (34) 954 46 40 00  
Fax. (34) 954 16 15 03  
sevillaaljarafe@hospitales.nisa.es

Hospital Nisa  
Aguas Vivas  
Urb. Aguas Vivas, s/n  
Ctera. Alzira-Tabernes de V.  
CV-50, Km.11  
La Barraca de Aguas Vivas  
46740 Carcaixent  
(Valencia, España)  
Tel. (34) 96 258 88 00  
Fax. (34) 96 297 50 16  
hav@hospitales.nisa.es

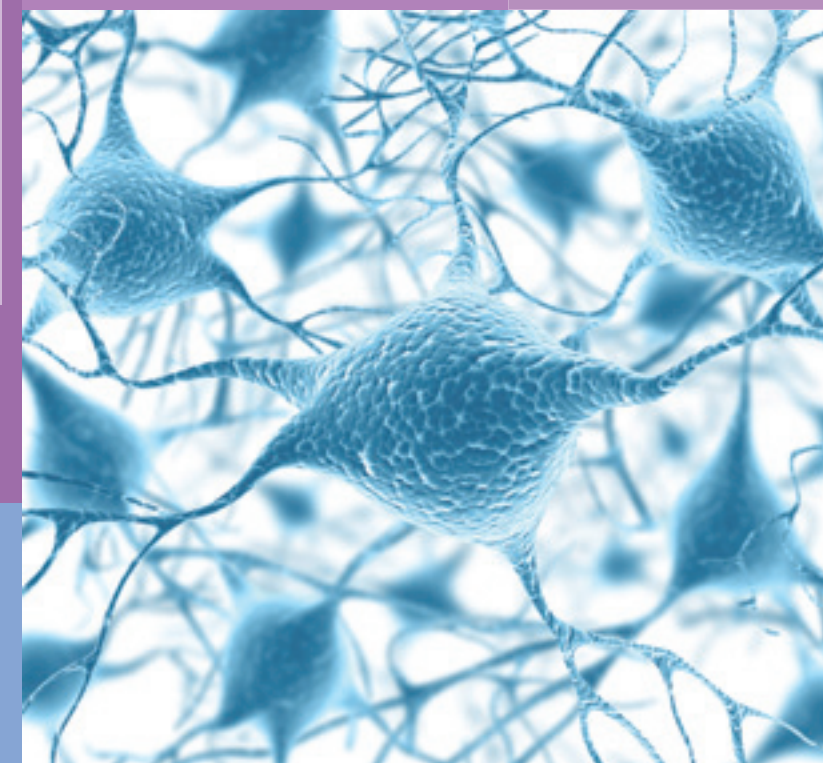
Centro de Daño Cerebral  
Nisa Vinalopó  
C/ María de Maetzu, 5  
03208 Elche (Alicante)  
Tel. (34) 96 661 44 99

A-75-999/01

Si desea ampliar información  
puede telefonar a los números  
indicados o consultar  
nuestra página web.

[www.hospitales.nisa.es](http://www.hospitales.nisa.es)

Servicio de  
NEUROFISIOLOGÍA  
CLÍNICA





Los servicios de Neurofisiología Clínica de **Hospitales Nisa** están constituidos por unidades de electroencefalografía, potenciales evocados y electromiografía.

## ELECTROENCEFALGRAFÍA

Técnica cómoda y rápida que permite valorar la actividad eléctrica de las neuronas y el estado funcional del cerebro.

Se utiliza para:

- valorar el estado epiléptico en determinadas afecciones neurológicas.
- determinar estados de afectación funcional cerebral focal o generalizada de determinadas patologías médicas (endocrinas, intoxicación farmacológica, etc.)
- descartar organicidad en determinadas patologías psiquiátricas.
- valoración de comas y muerte cerebral.

## POTENCIALES EVOCADOS

Son exploraciones que se fundamentan en la presentación de un estímulo al sujeto explorado y el registro, de la respuesta que provoca en diversas partes del sistema nervioso. Se utiliza para:

- **Valorar la vía visual**
  - Potenciales Evocados Visuales
  - Electrorretinograma tipo Ganzfeld
  - Electroculograma
- **Valorar la vía auditiva y somestésica**, también en patologías intrínsecas del tronco cerebral como la esclerosis múltiple, alteraciones vasculares o tumores:
  - Potenciales Evocados Auditivos del Tronco.
  - Potenciales Evocados Somestésicos.
- **Valorar demencias, patologías psiquiátricas**, comas o para monitorizar la cirugía de columna y de base de cráneo:
  - P300

## ELECTROMIOGRAFÍA

Técnica neurofisiológica de exploración del sistema nervioso de gran fiabilidad diagnóstica, con la que se realizan de manera convencional estudios electroneurográficos y electromiográficos para la valoración funcional del sistema nervioso central, periférico y de la arquitectura muscular. De manera excepcional, en determinadas patologías se aplican técnicas específicas (como el estudio de fibra aislada, la estimulación magnética cortical y medular o el estudio del sistema general autonómico) siendo de gran utilidad en muchas especialidades médicas.

- . Alteraciones medulares y del sistema nervioso periférico.
- . Alteraciones del sistema nervioso autonómico, simpático y parasimpático.
- . Conducciones motoras centrales mediante estimulación magnética.
- . Enfermedades de la unión neuromuscular (miastenia gravis, intoxicaciones, etc).
- . Miopatías, mononeuropatías, polineuropatías, radiculopatías y plexopatías.
- . Monitorización quirúrgica de cirugía de columna y de base de cráneo.
- . Estudios de coloproctología.
- . Estudios de la función genitourinaria.

